



Nowatorskie rozwiązania  
do obudów maszyn



# BPS

Oryginalna konstrukcja ELESA

## Chwytnak zatrzaskowy



### • Chwytnak

Technopolimer na bazie acetalu (POM). Odporny na rozpuszczalniki, oleje, smary i inne czynniki chemiczne.

### • Element kulisty

Wzmocniony włóknem szklanym technopolimer na bazie poliamidu (PA). Odporny na rozpuszczalniki, oleje, smary i inne czynniki chemiczne.

### • Kolor

Czarny, wykończony na mat.

### • Montaż

Wkręty samogwintujące O 4.8 mm DIN 912 z łbem okrągłym z gniazdem sześciokątnym M5 lub UNI 7981.



### Akcesoria na życzenie

BPS.30-SP: elementy dystansowe z technopolimeru na bazie acetalu (POM) 5, 10, 15 mm (zamawiane osobno) w kolorze czarnym. Elementy te (bądź ich zestawienia) umożliwiają kompensację różnic pomiędzy płaszczyznami montażu w zakresie 5-30 mm.

### Właściwości i zastosowania

Chwytnaki zatrzaskowe BPS składają się z z korpusu z profilami chwytowymi oraz elementu kulistego, który zatrzaskuje się pomiędzy nimi.

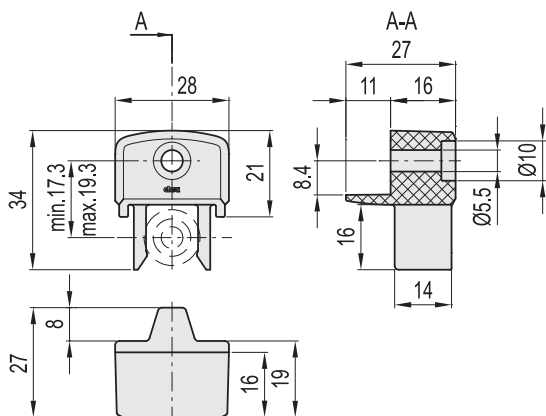
Chwytnaki BPS. poddano wyczerpującym testom wytrzymałościowym, m.in. pod kątem zużycia podczas zatrzaskiwania. Badanie przeprowadzone na próbie 20 000 cykli nie wykazało żadnych zmian w funkcjonalności chwytaka. Chwytnak zatrzaskowy został zaprojektowany do blokowania osłon, okien, pokryw, drzwi uchylnych, przesuwnych, itp.

Minimalna grubość profilu powinna wynosić 15 mm, a dystans między drzwiami a ramą musi mieścić się między 2,5 mm a 3,5 mm.

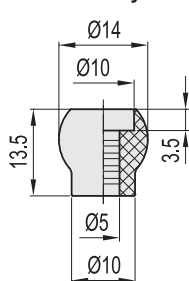
Różnica powierzchni montażu	Elementy dystansowe do zastosowania	Opis
0	-	-
5 mm	5 mm	BPS.30-SP5
10 mm	10 mm	BPS.30-SP10
15 mm	15 mm	BPS.30-SP15
20 mm	10 mm + 10 mm	BPS.30-SP10 + BPS.30-SP10
25 mm	10 mm + 15 mm	BPS.30-SP10 + BPS.30-SP15
30 mm	15 mm + 15 mm	BPS.30-SP15 + BPS.30-SP15

Chwytnak zatrzaskowy

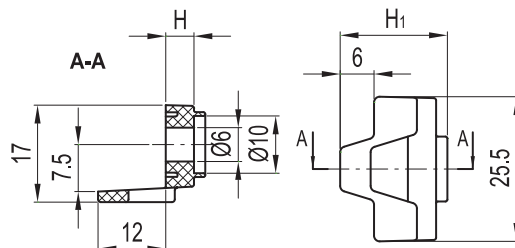
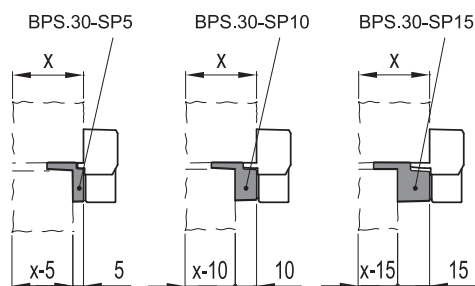
Chwytnak



Element kulisty



Przykłady montażu elementów dystansowych



Elementy standardowe	Siła otwierająca	⚖	
Kod	Oznaczenie	[N]	g
6251	BPS.30	30	10

Elementy standardowe	Główne wymiary	⚖		
Kod	Oznaczenie	H	H1	g
6253	BPS.30-SP5	5	19	3
6254	BPS.30-SP10	10	23	4
6255	BPS.30-SP15	15	28	5



Wzory ELESA i GANTER - wszelkie prawa zastrzeżone. Powielanie naszych rysunków zawsze z podaniem źródła pochodzenia.

Oryginalna konstrukcja ELESA

## Uchwyty osłon stałych



### • Materiał

Technopolimer na bazie poliamidu (PA). Odporny na rozpuszczalniki, oleje, smary i inne czynniki chemiczne.

### • Kolor

Szary RAL 7042, wykończony na mat.

### • Podkładki

Termoplastyczny elastomer, twardość 70 wg Shore'a A, nalane.

### • Wkładki dystansowe (dostarczane w komplecie)

Technopolimer na bazie poliamidu (PA), kolor szary RAL 7042.

### • Montaż na profilu

- Śruby cylindryczne DIN 7984 M6 z gniazdem sześciokątnym (rys.1).
- Śruby DIN 933 M6 z gniazdem sześciokątnym (rys. 2)
- Nakrętki sześciokątne DIN 439B lub DIN 934 M6 (rys. 3).

### Właściwości i zastosowania

Uchwyt PC przeznaczony jest do bezpiecznego mocowania osłon maszyn, zgodnie z wymaganiami Dyrektywy Maszynowej 2006/42/CE.

Uchwyt PC.35 składa się z dwóch głównych elementów, ramienia stałego i uchylnego, przy czym oba wyposażone są w gumowe podkładki ułatwiające bezpieczny chwyt osłony. Ramię uchylne jest przegubowo połączone ze stałym, co w przypadku zamocowania uchwytu do ramy, uniemożliwia ich rozłączenie, nawet po wyjęciu osłony. Zacisk osłony zapewniają: nakrętka M5 (mocowana w części stałej uchwytu) oraz śruba (zamocowana w części uchylnej).

- Specjalny wymiar zacisku umożliwi montaż na profilach o szerokości 25 mm lub większej.
- Sposób mocowania eliminuje również konieczność wykonywania otworów w samej osłonie.
- Podkładki zapewniają idealne zamocowanie osłony.
- Specjalna struktura podkładki zapobiega sklejeniu się z osłoną.
- Uchwyt umożliwia bezpośredni montaż osłon o grubości 3,1 mm do 4 mm. Mocowanie szerszych osłon o grubości do maks. 8 mm jest możliwe dzięki dodatkowym wkładkom dystansowym montowanym w uchwyt PC.35.

### Dane Techniczne

Jeśli uchwyt jest w pozycji otwartej śruba mocująca wytrzymuje siłę do 250 N bez wyrwania z obudowy.

Zarówno do montażu uchwytu na ramię osłony, jak i do zacisku osłony używa się tego samego rozmiaru klucza imbusowego.

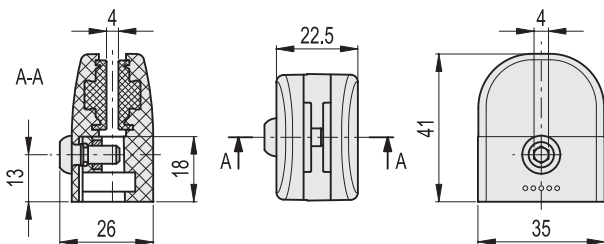
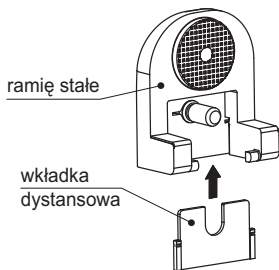
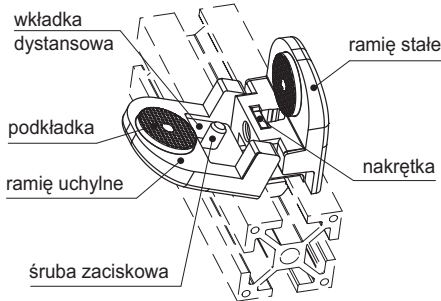
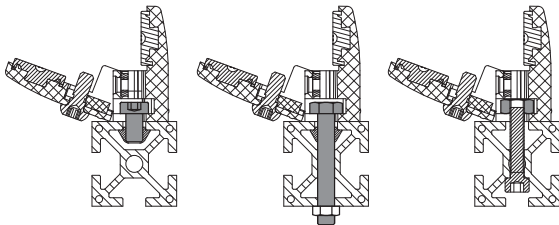
Maksymalny moment dokręcania śruby = 3.5 Nm.



Rys.1

Rys.2

Rys.3



Elementy standardowe		⚖
Kod	Oznaczenie	g
49301	PC.35	31

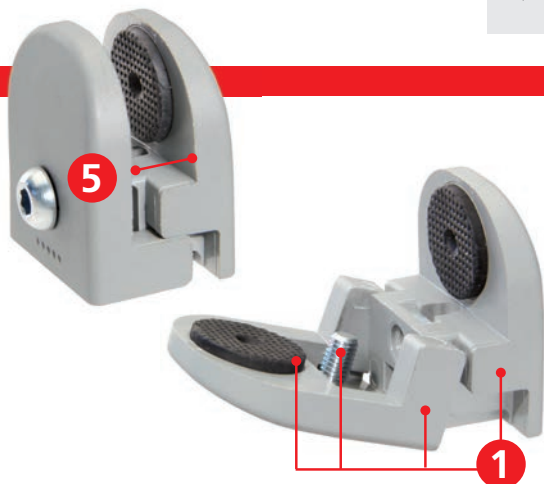
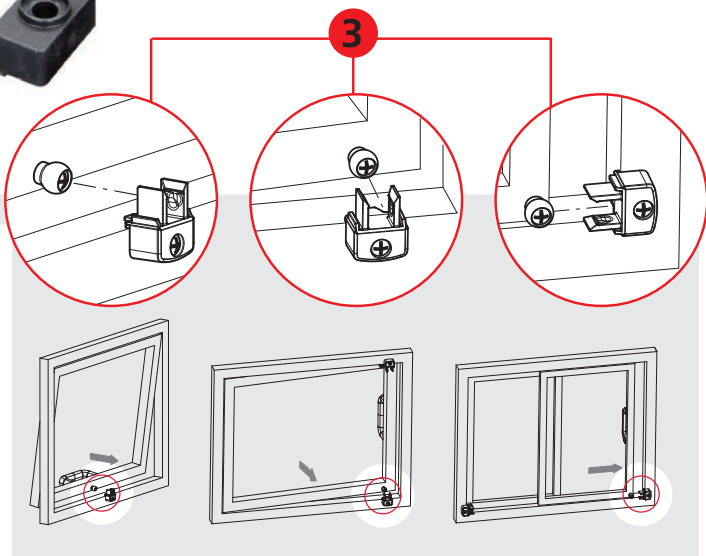
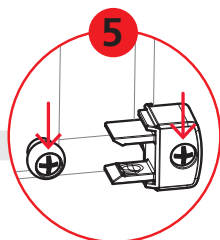
grubość panelu s [mm]	wkładki dystansowe
$3.1 \leq s < 4.1$	-
$4.1 \leq s < 5.1$	5mm
$5.1 \leq s < 6.1$	6mm
$6.1 \leq s < 7.1$	7mm
$7.1 \leq s < 8.0$	8mm



## BPS

### Chwytek zatrzaskowy

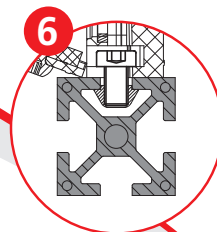
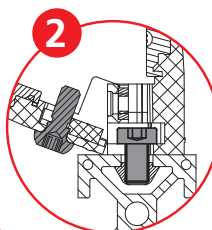
1. materiały antykorozyjne
2. efektywne połączenie: przetestowane w ponad 20.000 cykli
3. przystosowane do blokowania różnych rodzajów drzwi
4. elementy dystansowe do kompensowania różnic pomiędzy płaszczyznami montażu korpusu uchwyty i elementu kulistego
5. łatwy montaż (dwie śruby)
6. nie wymagają smarowania



## PC

### Uchwyty osłon stałych

1. zatrzymywanie elementów w pozycji otwartej, zgodnie ze standardem CE
2. montaż ułatwiony przez klucz imbusowy
3. podkładki z termoplastycznego technopolimeru
4. nie wymagają wiercenia w panelu
5. odpowiednie do paneli od 4 mm do 8 mm (nominalnie)
6. odpowiednie dla profili o szerokości 25 mm lub większej



ELESA S.p.A.  
Via Pompei 29  
20900 Monza (MB) ITALY  
Phone: +39 039 28 11.1  
Fax: +39 039 83 63 51  
www.elesa.com  
info@elesa.com

OTTO GANTER GmbH & Co.KG  
Triberger Straße 3  
78120 Furtwangen GERMANY  
Phone: +49 7723 65 07 130  
Fax: +49 7723 65 07 165  
www.ganter-griff.com  
info@ganter-griff.de

ELESA+GANTER POLSKA Sp. z o.o.  
Ul. Nowa 23, Stara Iwiczna  
05-500 Piaseczno  
Tel: (+48) 22 737-70-47  
Fax: (+48) 22 737-70-48  
e-mail: [egp@elesa-ganter.com.pl](mailto:egp@elesa-ganter.com.pl)  
[www.elesa-ganter.pl](http://www.elesa-ganter.pl)

Magazyn dla konstruktorów:  
[www.elesa-ganter.info.pl](http://www.elesa-ganter.info.pl)

[www.elesa-ganter.pl](http://www.elesa-ganter.pl)