

Korki odpowietrzające

Technopolimer, wysoka filtracja, z podwójnym zaworem i osłoną przeciwbryzgową

POKRYWA

Technopolimer na bazie poliamidu (PA), kolor czarny RAL 9005, wykończenie na mat, symbole graficzne grawerowane laserowo.

KRÓCIEC GWINTOWANY

Technopolimer na bazie poliamidu (PA), z osłoną przeciwbryzgową i nakrętką sześciokątną, kolor czarny, wykończony na półmat.

PIERŚCIEN USZCZELNIAJĄCY

Podkładka płaska z gumy syntetycznej NBR.

ZAWÓR ODPOWIEZRZAJĄCY

Technopolimer z uszczelką z gumy syntetycznej NBR typu O-ring. Sprężyna ze stali nierdzewnej, ustawiona na około 0,350 bara.

ZAWÓR SSĄCY

Kauczuk syntetyczny NBR i sprężyna ze stali nierdzewnej. Nastawiony na około 0,030 bar.

FILTR POWIETRZA

Poliester o stopniu filtracji 3 µm (skuteczność > 98%).

MAKSYMALNA TEMPERATURA PRACY CIĄGŁEJ

100°C.

WŁAŚCIWOŚCI

Korek odpowietrzający SFW-AF (wzór zarejestrowany) utrzymuje zbiornik powietrza pod ciśnieniem powyżej poziomu oleju w granicach ustalonych na etapie projektowania, aby uniknąć deformacji ścianek zbiornika. Korzyści:

- zmniejszenie ilości powietrza dostającego się do układu (większa czystość oleju i filtrów);
- Lepsze warunki pracy pomp ssących (redukcja zjawiska kawitacji)
- zabezpieczenie przed ubytkiem cieczy, gdy układ jest częścią poruszającego się zespołu;
- redukcja piany na oleju.

Korki SFW-AF posiadają specjalną geometrię wewnętrzną, która zapobiega wyciekaniu płynu na zewnątrz.

Sześciokąt na złączce gwintowanej umożliwia zastosowanie za pomocą klucza większego momentu dokręcającego na korek, co zapewnia lepsze dociśnięcie uszczelki.

DANE TECHNICZNE

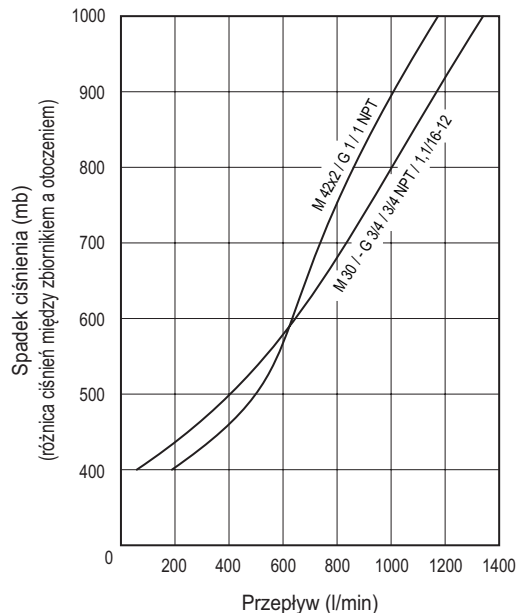
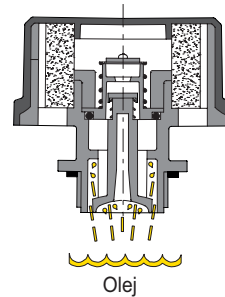
Prędkość przepływu powietrza i odpowiadającą jej różnicę ciśnień między zbiornikiem a otoczeniem można odczytać z wykresu.

WYKONANIA SPECJALNE NA ŻYCZENIE

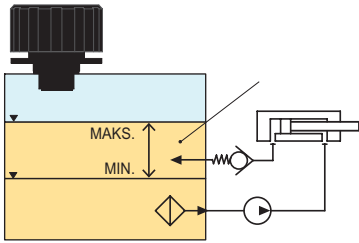
- Czarna pokrywa bez symbolu graficznego.
- Pomarańczowa pokrywa.
- Pomarańczowa pokrywa bez symbolu graficznego.
- Żółta pokrywa.
- Żółta pokrywa bez symbolu graficznego.



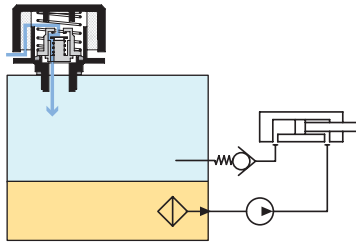
ELESA Original design



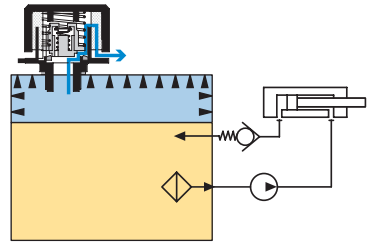
Korek odpowietrzający ciśnieniowy SFW-AF działający w obwodzie hydraulicznym



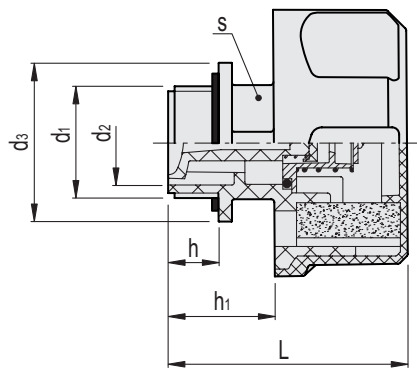
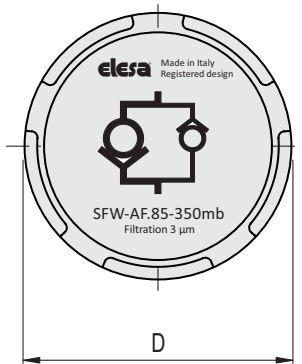
Normalne warunki pracy



Gdy w zbiorniku wytworzy się podciśnienie wynoszące około 0,030 bar, następuje przepływ powietrza do zbiornika przez zawór ssący.



Gdy w zbiorniku wytworzy się nadciśnienie przekraczające 0,350 (lub 0,700) bar, strumień powietrza zostanie wypuszczony przez zawór bezpieczeństwa.



Kod	Oznaczenie	D	L	d1	d2	d3	h	h1	s	
52940-C9	SFW-AF.85-M30x1.5+FC3-350MB-C9	85	73	M30x1.5	23	38	16	30.5	28	136
52942-C9	SFW-AF.85-M42x2+FC3-350MB-C9	85	76	M42x2	33	50	16.5	34	36	145
52944-C9	SFW-AF.85-G3/4+FC3-350MB-C9	85	73	G 3/4	20.5	35	16	30.5	28	135
52946-C9	SFW-AF.85-G1+FC3-350MB-C9	85	73	G 1	25	40	16	30.5	28	138
952944-C9	SFW-AF.85-3/4 NPT+FC3-350MB-C9	85	73	3/4 NPT	20.5	36	16.5	30.5	28	135
952946-C9	SFW-AF.85-1 NPT+FC3-350MB-C9	85	77	1 NPT	27	41	19	34.5	34	138
952948-C9	SFW-AF.85-1.1/16-12 SAE+FC3-350MB-C9	85	73	1.1/16-12 UNF	20.5	35	16	30.5	28	134

