

Pojemnościowy czujnik poziomu do cieczy przewodzących i nieprzewodzących

KORPUS

Mosiądz.

ELEKTRODA

Stop miedzi i cynku (stop Cu-Zn) z powłoką z PTFE.

WTYK ŻEŃSKI (TYLKO DO ZŁĄCZA DIN 43650C)

Technopolimer na bazie poliamidu (PA), kolor czarny, z wbudowanym dtawikiem kablowym i uchwytem styku.

Stopień ochrony IP 65 zgodnie z EN 60529 (na stronie -).

WTYK MĘSKI

Wtyk M12x1 – 4-stykowy z gwintem, z technopolimeru na bazie poliamidu (PA), kolor czarny, wykończony na mat.

Stopień ochrony IP 67.

Wskazówki dotyczące montażu patrz Ostrzeżenia.

WYKONANIA STANDARDOWE

- **HSC-W-A:** do cieczy przewodzących, normalnie zamknięte (NC) wyjście elektryczne NPN
- **HSC-W-D:** do cieczy przewodzących, normalnie otwarte (NO) wyjście elektryczne NPN
- **HSC-O-A:** do cieczy nieprzewodzących, normalnie zamknięte (NC) wyjście elektryczne NPN
- **HSC-O-D:** do cieczy nieprzewodzących, normalnie otwarte (NO) wyjście elektryczne NPN
- **KN:** przyrostek, który należy dodać w przypadku wersji z wtykiem męskim M12x1.

MAKS. TEMPERATURA PRACY

-30 / +125°C.

MAKSYMALNE OBCIĄŻENIE ROBOCZE

50 bar.

WŁAŚCIWOŚCI I ZASTOSOWANIA

Przeznaczony do wykrywania cieczy przewodzących, takich jak woda i cieczy nieprzewodzących, takich jak olej napędowy.

Opóźnienie aktywacji czujnika (równe 4 sekundy) oznacza czas, jaki upłynął od wykrycia poziomu cieczy w zbiorniku do wystania sygnału do sterownika PLC.

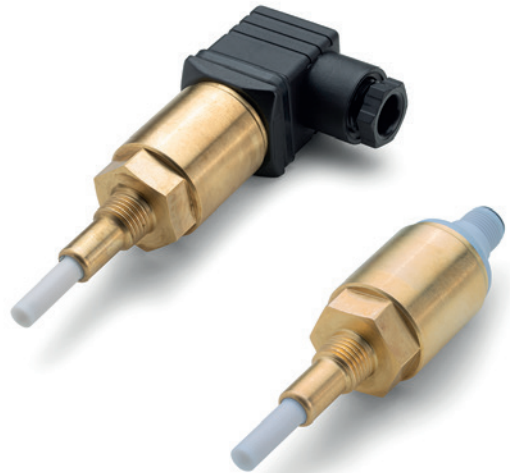
Histereza (tolerancja) przełączenia sygnału wyjściowego jest ustawiana w odniesieniu do progu detekcji (I1) i polega na dodaniu do niego pewnej wartości, która określa punkt, w którym czujnik zareaguje.

Czujnik można zamontować zarówno pionowo, jak i poziomo.

WYKONANIA SPECJALNE NA ŻYCZENIE

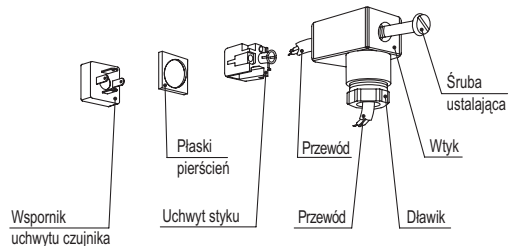
- Korpus ze stali nierdzewnej AISI 316.
- Długość sondy 90 mm.
- Możliwość ustawienia opóźnienia aktywacji w zakresie od 1 do 10 sekund.
- Możliwość ustawienia histerazy sygnału wyjściowego w zakresie od 0 do 5 mm.
- Gwinty zewnętrzne: cylindryczne calowe UNI 228/1 lub stożkowe calowe UNI 7/1.

Właściwości elektryczne	
Oznaczenie	Właściwości
System zasilania	15 – 35 Vcc
Prąd pobierany przez obwód wewnętrzny	5 mA
Wyjście elektryczne	Push-pull
Maks. obciążenie	3W
Opóźnienie aktywacji	4 sec
Histereza	3 mm

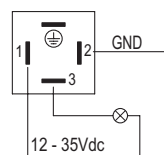


INSTRUKCJA MONTAŻU OBROTOWEGO ZŁĄCZA

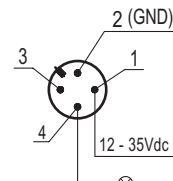
1. Wymontować złącze z czujnika, wykręcając śrubę montażową. Odfaczyć uchwyt styków i odkręcić dtawik.
2. Wsunąć kabel do złącza (standardowe złącze) i podłączyć przewody do zacisków zgodnie z instrukcją podłączenia.
3. Wcisnąć uchwyt styków do wtyku w wymaganej pozycji.
4. Przykręcić złącze do czujnika, a następnie dokręcić dtawik kablowy.



HSC



HSC-KN



DZIAŁANIE I KONSERWACJA

Pomiar poziomu opiera się na zmianie pojemności elektrycznej wewnątrz zbiornika. Sonda poziomu i metalowa ściana tworzą rodzaj kondensatora, którego pojemność elektryczna zmienia się w zależności od ilości cieczy zawartej w samym zbiorniku.

Wraz ze wzrostem poziomu w zbiorniku, wzrasta odpowiednio pojemność elektryczna sondy.

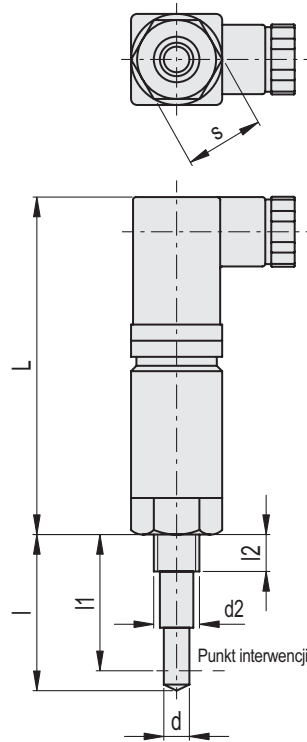
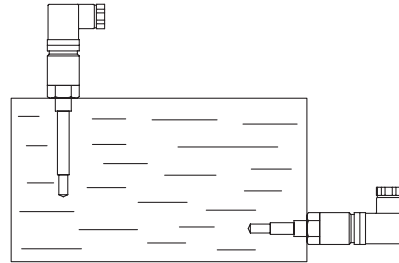
Na przykład przy pustym zbiorniku sonda ma niższą pojemność elektryczną, podczas gdy pełny zbiornik ma wyższą.

Czujnik można zamontować zarówno pionowo, jak i poziomo (rys. 1). Zaleca się okresowe sprawdzanie stanu elektrody i jej powłoki oraz, w razie potrzeby, czyszczenie przy użyciu niekorozyjnych płynów.

OSTRZEŻENIA

Niezależnie od pozycji montażu (poziomej, czy pionowej) należy unikać instalacji czujnika na przewodach łączących, rurach wylotowych itp., gdzie mogą skraplać się opary lub pozostawać osady, które mogłyby wpływać na wskazania czujnika.

Rys.1

**HSC-W-A**

Kod	Oznaczenie	d ₂	d	L	l'	l ₁	l ₂	s	Δ
111251	HSC-W-1/4NPT-50-A	1/4 NPT	6.5	77	50	40±2	10	24	140

HSC-W-D

Kod	Oznaczenie	d ₂	d	L	l'	l ₁	l ₂	s	Δ
111252	HSC-W-1/4NPT-50-D	1/4 NPT	6.5	77	50	40±2	10	24	140

HSC-O-A

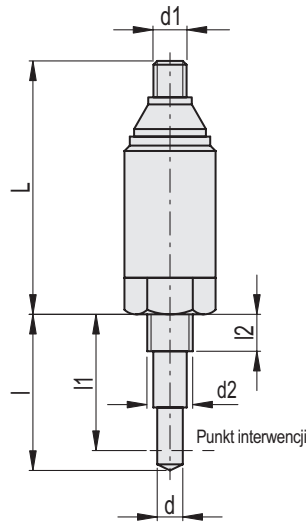
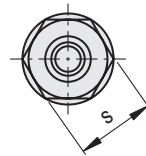
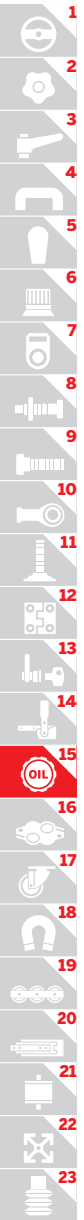
Kod	Oznaczenie	d ₂	d	L	l'	l ₁	l ₂	s	Δ
111241	HSC-O-1/4NPT-50-A	1/4 NPT	6.5	77	50	40±2	10	24	140

HSC-O-D

Kod	Oznaczenie	d ₂	d	L	l'	l ₁	l ₂	s	Δ
111242	HSC-O-1/4NPT-50-D	1/4 NPT	6.5	77	50	40±2	10	24	140

* Długość sondy



**HSC-W-A-KN**

Kod	Oznaczenie	d ₂	d	L	l*	l ₁	l ₂	s	d ₁	
111255	HSC-W-1/4NPT-50-A-KN	1/4 NPT	6.5	64	50	40±2	10	24	M12x1	138

HSC-W-D-KN

Kod	Oznaczenie	d ₂	d	L	l*	l ₁	l ₂	s	d ₁	
111256	HSC-W-1/4NPT-50-D-KN	1/4 NPT	6.5	64	50	40±2	10	24	M12x1	138

HSC-O-A-KN

Kod	Oznaczenie	d ₂	d	L	l*	l ₁	l ₂	s	d ₁	
111245	HSC-O-1/4NPT-50-A-KN	1/4 NPT	6.5	64	50	40±2	10	24	M12x1	138

HSC-O-D-KN

Kod	Oznaczenie	d ₂	d	L	l*	l ₁	l ₂	s	d ₁	
111246	HSC-O-1/4NPT-50-D-KN	1/4 NPT	6.5	64	50	40±2	10	24	M12x1	138

* Długość sondy