

Zestaw uchwytów profili rurowych do serii ciężkiej DIN 3015-2

Technopolimer (polipropylen) i stal

STANDARDOWE KOMPONENTY

- **DCE-H:** Uchwyt profilu rurowego DIN 3015-2 do serii o podwyższonej wytrzymałości, wykonany z technopolimeru na bazie polipropylenu (PP), o wysokiej odporności na promieniowanie UV, kolor czarny RAL 9005.
- **DCE-PU:** pokrywa tworzywowa ocynkowana.
- **DCE-PL:** spawana płyta dolna ze stali fosforanowanej.
- **DCE-SRC:** śruba z łbem cylindrycznym z gniazdem sześciokątnym ze stali ocynkowanej.
- **DCE-SRE:** śruba z łbem sześciokątnym ze stali ocynkowanej.
- **DCE-WA:** podkładka płaska ze stali ocynkowanej.
- **DCE-GU:** prowadnica montażowa ze stali ocynkowanej.
- **DCE-NTG:** nakrętka do prowadnicy montażowej ze stali ocynkowanej.

WŁAŚCIWOŚCI I ZASTOSOWANIA

Różne konfiguracje KIT, które można uzyskać z korpusu kotnierza DCE-H, umożliwiają blokowanie sztywnych profili rurowych i tworzenie sztywnego systemu profili rurowych w bezpieczny sposób, redukując drgania i hałas.

Norma DIN 3015-2 określa wymagania techniczne, wymiarowe i materiałowe dotyczące tworzenia systemu mocowania odpowiedniego do wielu zastosowań.

W szczególności norma DIN określa konkretne grupy odniesienia na podstawie wymiarów korpusów kotnierzy.

Tabela pokazuje korespondencję pomiędzy grupami DIN 3015-2 a odpowiednimi grupami DCE-H.

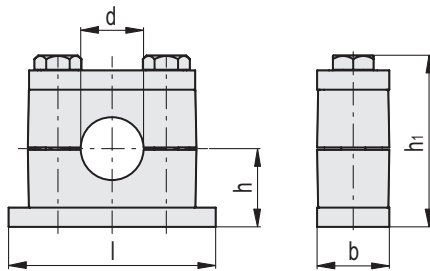
Stosowane są w ciężkiej hydraulice przemysłowej do budowy układów hydraulicznych i olejowo-hydraulicznych, gdzie wymagana jest duża wytrzymałość mechaniczna oraz skuteczna redukcja drgań i hałasu. Montaż zestawu uchwytu rozpoczyna się od dotu; spawana płyta DCE-PL stanowi podstawę, na której opiera się dolny półkotnierz, następnie wkłada się profil rurowy i górny półkotnierz zachodzi na dolny. Jeżeli rozwiązanie stałe nie jest konieczne, zamiast płyty można zastosować nakrętki mocujące DCE-NTG. Umożliwiają one, jeśli zestaw jest umieszczony na prowadnicy DCE-GU, przesuwanie zestawu wzdłuż prowadnicy w celu dostosowania jego położenia podczas fazy pozycjonowania.



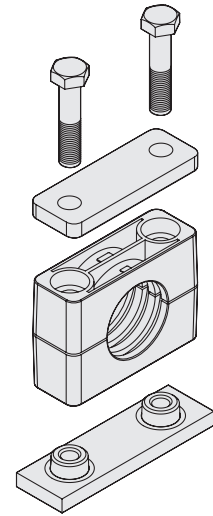
Do dokręcenia kotnierza można użyć pokrywy DCE-PU razem ze śrubami z łbem sześciokątnym DCE-SRE. Patrz Dane techniczne uchwytów profili rurowych.

TABELA KOMPONENTÓW STANDARDOWYCH

DCK-H	-	1	-	8	-	SRE	-	PU	-	PL	-	PP	-	C9
		①		②		③		④		⑤				
Grupa DIN 3015-2		1	2	3	4	5								
① DCE-H grupa		1	2	3	4	5	③ Śruba	SRE	Śruba z łbem sześciokątnym, stal ocynkowana					
② Średnica profilu rurowego	8	19	30	38	76,1									
	9,5	20	32	48,3	88,9									
	10	21,3	33,7	50										
	12	22	35	50,8										
	12,7	25	36	54										
	15	25,4	38	60,3										
	16	26,9	40											
	18	28	42,4											
	20	30	45											
							④ Górna część	PU	Płyta górna, stal ocynkowana					
							⑤ Dolna część	PL	Płyta dolna do spawania, stal fosforanowana					
						NTG		Nakrętka do prowadnicy montażowej, stal ocynkowana						



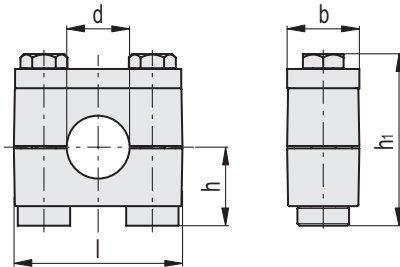
DCK-H-*SRE-PU-PL
(*Grupa 1+5)



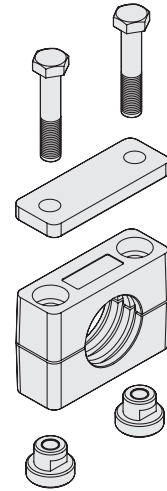
Kod	Oznaczenie	Grupa	b	d	d Profil rurowy [GAS]	l	h	h1	Δ
571501-C9	DCK-H-1-8-SRE-PU-PL-PP-C9	1	30	8	-	74	24.5	55	259
571503-C9	DCK-H-1-9.5-SRE-PU-PL-PP-C9	1	30	9.5	3/8	74	24.5	55	376
571505-C9	DCK-H-1-10-SRE-PU-PL-PP-C9	1	30	10	-	74	24.5	55	259
571507-C9	DCK-H-1-12-SRE-PU-PL-PP-C9	1	30	12	-	74	24.5	55	341
571509-C9	DCK-H-1-12.7-SRE-PU-PL-PP-C9	1	30	12.7	1/2	74	24.5	55	376
571511-C9	DCK-H-1-15-SRE-PU-PL-PP-C9	1	30	15	1 1/4	74	24.5	55	341
571513-C9	DCK-H-1-16-SRE-PU-PL-PP-C9	1	30	16	5/8	74	24.5	55	255
571515-C9	DCK-H-1-18-SRE-PU-PL-PP-C9	1	30	18	-	74	24.5	55	255
571517-C9	DCK-H-1-19-SRE-PU-PL-PP-C9	1	30	19	3/4	74	24.5	55	337
571519-C9	DCK-H-1-20-SRE-PU-PL-PP-C9	1	30	20	-	74	24.5	55	337
571531-C9	DCK-H-2-19-SRE-PU-PL-PP-C9	2	30	19	3/4	86	32.5	71	259
571533-C9	DCK-H-2-20-SRE-PU-PL-PP-C9	2	30	20	-	86	32.5	71	259
571535-C9	DCK-H-2-21.3-SRE-PU-PL-PP-C9	2	30	21.3	-	86	32.5	71	507
571537-C9	DCK-H-2-22-SRE-PU-PL-PP-C9	2	30	22	7/8	86	32.5	71	341
571539-C9	DCK-H-2-25-SRE-PU-PL-PP-C9	2	30	25	-	86	32.5	71	341
571541-C9	DCK-H-2-25.4-SRE-PU-PL-PP-C9	2	30	25.4	1	86	32.5	71	507
571543-C9	DCK-H-2-26.9-SRE-PU-PL-PP-C9	2	30	26.9	-	86	32.5	71	374
571545-C9	DCK-H-2-28-SRE-PU-PL-PP-C9	2	30	28	-	86	32.5	71	257
571547-C9	DCK-H-2-30-SRE-PU-PL-PP-C9	2	30	30	-	86	32.5	71	257
571551-C9	DCK-H-3-30-SRE-PU-PL-PP-C9	3	30	30	-	100	38	82	339
571553-C9	DCK-H-3-32-SRE-PU-PL-PP-C9	3	30	32	1 1/4	100	38	82	339
571555-C9	DCK-H-3-33.7-SRE-PU-PL-PP-C9	3	30	33.7	-	100	38	82	374
571557-C9	DCK-H-3-35-SRE-PU-PL-PP-C9	3	30	35	-	100	38	82	254
571559-C9	DCK-H-3-36-SRE-PU-PL-PP-C9	3	30	36	-	100	38	82	254
571561-C9	DCK-H-3-38-SRE-PU-PL-PP-C9	3	30	38	1 1/2	100	38	82	336
571563-C9	DCK-H-3-40-SRE-PU-PL-PP-C9	3	30	40	-	100	38	82	336
571565-C9	DCK-H-3-42.4-SRE-PU-PL-PP-C9	3	30	42.4	-	100	38	82	506
571567-C9	DCK-H-3-45-SRE-PU-PL-PP-C9	3	30	45	1	100	38	82	253
571571-C9	DCK-H-4-38-SRE-PU-PL-PP-C9	4	45	38	-	140	54	112	253
571573-C9	DCK-H-4-48.3-SRE-PU-PL-PP-C9	4	45	48.3	-	140	54	112	506
571575-C9	DCK-H-4-50-SRE-PU-PL-PP-C9	4	45	50	-	140	54	112	335
571577-C9	DCK-H-4-50.8-SRE-PU-PL-PP-C9	4	45	50.8	2	140	54	112	372
571579-C9	DCK-H-4-54-SRE-PU-PL-PP-C9	4	45	54	-	140	54	112	335
571581-C9	DCK-H-4-60.3-SRE-PU-PL-PP-C9	4	45	60.3	-	140	54	112	372
571591-C9	DCK-H-5-76.1-SRE-PU-PL-PP-C9	5	60	76.1	-	180	69	142	503
571593-C9	DCK-H-5-88.9-SRE-PU-PL-PP-C9	5	60	88.9	-	180	69	142	503



15
Elementy układów hydraulicznych



DCK-H-*SRE-PU-NTG
(*Grupa 1÷4)



Kod	Oznaczenie	Grupa	b	d	d Profil rurowy [GAS]	l	h	hi	
571601-C9	DCK-H-1-8-SRE-PU-NTG-PP-C9	1	30	8	-	56	23.9	54.4	256
571603-C9	DCK-H-1-9.5-SRE-PU-NTG-PP-C9	1	30	9.5	3/8	56	23.9	54.4	369
571605-C9	DCK-H-1-10-SRE-PU-NTG-PP-C9	1	30	10	-	56	23.9	54.4	256
571607-C9	DCK-H-1-12-SRE-PU-NTG-PP-C9	1	30	12	-	56	23.9	54.4	338
571609-C9	DCK-H-1-12.7-SRE-PU-NTG-PP-C9	1	30	12.7	1/2	56	23.9	54.4	369
571611-C9	DCK-H-1-15-SRE-PU-NTG-PP-C9	1	30	15	-	56	23.9	54.4	338
571613-C9	DCK-H-1-16-SRE-PU-NTG-PP-C9	1	30	16	5/8	56	23.9	54.4	255
571615-C9	DCK-H-1-18-SRE-PU-NTG-PP-C9	1	30	18	-	56	23.9	54.4	255
571617-C9	DCK-H-1-19-SRE-PU-NTG-PP-C9	1	30	19	3/4	56	23.9	54.4	337
571619-C9	DCK-H-1-20-SRE-PU-NTG-PP-C9	1	30	20	-	56	23.9	54.4	337
571631-C9	DCK-H-2-19-SRE-PU-NTG-PP-C9	2	30	19	3/4	70	31.9	70.4	258
571633-C9	DCK-H-2-20-SRE-PU-NTG-PP-C9	2	30	20	1 1/2	70	31.9	70.4	258
571635-C9	DCK-H-2-21.3-SRE-PU-NTG-PP-C9	2	30	21.3	-	70	31.9	70.4	501
571637-C9	DCK-H-2-22-SRE-PU-NTG-PP-C9	2	30	22	7/8	70	31.9	70.4	340
571639-C9	DCK-H-2-25-SRE-PU-NTG-PP-C9	2	30	25	-	70	31.9	70.4	340
571641-C9	DCK-H-2-25.4-SRE-PU-NTG-PP-C9	2	30	25.4	1	70	31.9	70.4	501
571643-C9	DCK-H-2-26.9-SRE-PU-NTG-PP-C9	2	30	26.9	-	70	31.9	70.4	872
571645-C9	DCK-H-2-28-SRE-PU-NTG-PP-C9	2	30	28	-	70	31.9	70.4	259
571647-C9	DCK-H-2-30-SRE-PU-NTG-PP-C9	2	30	30	-	70	31.9	70.4	259
571651-C9	DCK-H-3-30-SRE-PU-NTG-PP-C9	3	30	30	-	85	37.4	81.4	341
571653-C9	DCK-H-3-32-SRE-PU-NTG-PP-C9	3	30	32	1 1/4	85	37.4	81.4	341
571655-C9	DCK-H-3-33.7-SRE-PU-NTG-PP-C9	3	30	33.7	-	85	37.4	81.4	872
571657-C9	DCK-H-3-35-SRE-PU-NTG-PP-C9	3	30	35	-	85	37.4	81.4	331
571659-C9	DCK-H-3-36-SRE-PU-NTG-PP-C9	3	30	36	-	85	37.4	81.4	331
571661-C9	DCK-H-3-38-SRE-PU-NTG-PP-C9	3	30	38	1 1/2	85	37.4	81.4	463
571663-C9	DCK-H-3-40-SRE-PU-NTG-PP-C9	3	30	40	-	85	37.4	81.4	463
571665-C9	DCK-H-3-42.4-SRE-PU-NTG-PP-C9	3	30	42.4	-	85	37.4	81.4	1271
571667-C9	DCK-H-3-45-SRE-PU-NTG-PP-C9	3	30	45	1/2	85	37.4	81.4	319
571671-C9	DCK-H-4-38-SRE-PU-NTG-PP-C9	4	45	38	1 1/2	116	52	113	319
571673-C9	DCK-H-4-48.3-SRE-PU-NTG-PP-C9	4	45	48.3	-	116	52	113	1271
571675-C9	DCK-H-4-50-SRE-PU-NTG-PP-C9	4	45	50	-	116	52	113	450
571677-C9	DCK-H-4-50.8-SRE-PU-NTG-PP-C9	4	45	50.8	-	116	52	113	852
571679-C9	DCK-H-4-54-SRE-PU-NTG-PP-C9	4	45	54	-	116	52	113	450
571681-C9	DCK-H-4-60.3-SRE-PU-NTG-PP-C9	4	45	60.3	-	116	52	113	852

Elementy uktadów hydraulicznych 15