

Podkładki płaskie

do uchwytów profili rurowych DCE, stal

MATERIAŁ

Obudowa ze stali ocynkowanej, klasa 8.

WYKONANIA STANDARDOWE

- **DCE-WA-S:** do uchwytów profili rurowych serii standardowej DCE-S (DIN 3015-1).
- **DCE-WA-D:** do uchwytów profili rurowych serii podwójnej DCE-D (DIN 3015-3).

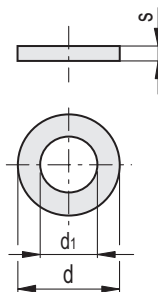
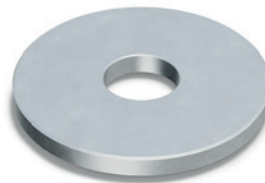
WŁAŚCIWOŚCI I ZASTOSOWANIA

Stosowane są głównie w połączeniu ze śrubami DCE-SRC i DCE-SRE do mocowania potówek uchwytów.

AKCESORIA

Do zestawu montażowego DCK-S i DCK-D.

- DCE-S: uchwyty profili rurowych serii standardowej.
- DCE-D: uchwyty profili rurowych serii podwójnej.
- DCE-SRC: śruby z łbem cylindrycznym.
- DCE-SRE: śruby z łbem sześciokątnym.



DCE-WA-S

Kod	Oznaczenie	d	d ₁	s	Montaż za pomocą śrub	⚖️
570201	DCE-WA-S-6.3-0.8-ZN	11	6.4	1.6	M 6	1

DCE-WA-D

Kod	Oznaczenie	d	d ₁	s	Montaż za pomocą śrub	⚖️
570203	DCE-WA-D-6.5-2-ZN	22	6.5	2	M 6	6
570205	DCE-WA-D-8.5-2-ZN	22	8.5	2	M 8	6