

## Uchwyty profili rurowych serii standardowej DIN 3015-1

Technopolimer (polipropylen)

### MATERIAŁ

Technopolimer na bazie polipropylenu (PP), o wysokiej odporności na promieniowanie UV, kolor czarny RAL 9005.

### WYKONANIA STANDARDOWE

Otwory mocujące pod śruby z tłem cylindrycznym lub sześciokątnym.

- **DCE-S-1**: z jednym otworem.
- **DCE-S-2-3-4-5-6-7**: z dwoma otworami.

### TEMPERATURA PRACY

Od -30 °C do +90 °C.

### WŁAŚCIWOŚCI I ZASTOSOWANIA

Uchwyt profilu rurowego serii standardowej, zaprojektowany zgodnie z normą DIN 3015-1, zapewnia bezpieczne mocowanie sztywnych profili rurowych rur lub elastycznych kabli, skutecznie minimalizując drgania i hałas.

W szczególności norma DIN określa konkretne grupy odniesienia na podstawie wymiarów korpusów kotłowni.

Tabela pokazuje korespondencję pomiędzy grupą DIN 3015-1 a odpowiednią grupą DCE-S.

Specjalne wewnętrzne radełkowanie dwóch połówek uchwytów umożliwia wysoki poziom przyczepności pomiędzy uchwytem a profilem rurowym, zapewniając w ten sposób wysoką stabilność.

Znajdują zastosowanie zarówno w hydraulice przemysłowej jako system mocowania do budowy profili sztywnych (ciecze lub gazy) jak i w hydraulice mobilnej (maszyny przeładunkowe, pojazdy rolnicze) do budowy układów hydraulicznych lub pneumatycznych.

Wykorzystuje się je także w sektorze kolejowym i morskim. Patrz Dane techniczne uchwytów profili rurowych.



Korespondencja pomiędzy grupą DIN 3015-1 a grupą DCE-S

Grupa DIN 3015-1	0	1	2	3	4	5	6
Grupa DCE-S	1	2	3	4	5	6	7

### WYKONANIA NA ZAMÓWIENIE

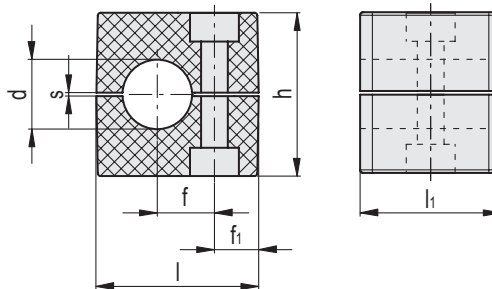
- Uchwyty do profili rurowych o różnych średnicach.
- Różne materiały i kolory.

### AKCESORIA

Do zestawu montażowego DCK-S.

- DCE-PU: pokrywy tworzywowe.
- DCE-PL: spawane płyty dolne.
- DCE-SRC: śruby z tłem cylindrycznym.
- DCE-SRE: śruby z tłem sześciokątnym.
- DCE-WA: płaskie podkładki.
- DCE-GU: prowadnice montażowe.
- DCE-NTG: nakrętki do prowadnic montażowych.

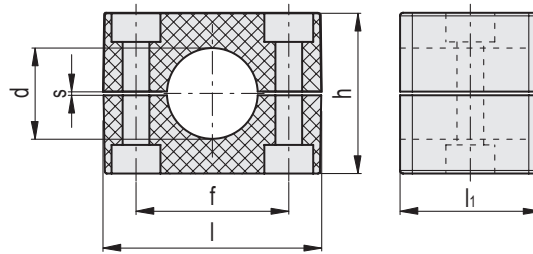
### DCE-S-1



### DCE-S-1

Kod	Oznaczenie	Grupa	d	d Profil rurowy [GAS]	f	fi	l	li	h	s	Montaż za pomocą śrub Metryczny	Montaż za pomocą śrub UNC	⚖
570001-C9	DCE-S-1-6-PP-C9	1	6	-	10	9.5	28	30	27	0.6	M 6	1/4-20	7
570003-C9	DCE-S-1-8-PP-C9	1	8	5/16	10	9.5	28	30	27	0.6	M 6	1/4-20	7
570005-C9	DCE-S-1-10-PP-C9	1	10	-	10	9.5	28	30	27	0.6	M 6	1/4-20	6
570007-C9	DCE-S-1-12-PP-C9	1	12	-	10	9.5	28	30	27	0.6	M 6	1/4-20	6

DCE-S-2-3-4-5-6-7



DCE-S-2-3-4-5-6-7

Kod	Oznaczenie	Grupa	d	d Profil rurowy [GAS]	f	l	l <sub>1</sub>	h	s	Montaż za pomocą śrub Metryczny	Montaż za pomocą śrub UNC	⚖
570011-C9	DCE-S-2-6-PP-C9	2	6	-	20	37	30	27	0.6	M6	1/4-20	9
570013-C9	DCE-S-2-6.4-PP-C9	2	6.4	1/4	20	37	30	27	0.6	M6	1/4-20	9
570015-C9	DCE-S-2-8-PP-C9	2	8	5/16	20	37	30	27	0.6	M6	1/4-20	9
570017-C9	DCE-S-2-9.5-PP-C9	2	9.5	3/8	20	37	30	27	0.6	M6	1/4-20	8
570019-C9	DCE-S-2-10-PP-C9	2	10	-	20	37	30	27	0.6	M6	1/4-20	8
570021-C9	DCE-S-2-12-PP-C9	2	12	-	20	37	30	27	0.6	M6	1/4-20	8
570023-C9	DCE-S-2-12.7-PP-C9	2	12.7	1/2	20	37	30	27	0.6	M6	1/4-20	8
570026-C9	DCE-S-3-12.7-PP-C9	3	12.7	1/2	26	42	30	33	0.8	M6	1/4-20	13
570027-C9	DCE-S-3-14-PP-C9	3	14	-	26	42	30	33	0.8	M6	1/4-20	11
570028-C9	DCE-S-3-15-PP-C9	3	15	-	26	42	30	33	0.8	M6	1/4-20	11
570029-C9	DCE-S-3-16-PP-C9	3	16	5/8	26	42	30	33	0.8	M6	1/4-20	10
570030-C9	DCE-S-3-17.2-PP-C9	3	17.2	-	26	42	30	33	0.8	M6	1/4-20	10
570031-C9	DCE-S-3-18-PP-C9	3	18	-	26	42	30	33	0.8	M6	1/4-20	10
570041-C9	DCE-S-4-19-PP-C9	4	19	3/4	33	50	30	36	0.8	M6	1/4-20	15
570043-C9	DCE-S-4-20-PP-C9	4	20	-	33	50	30	36	0.8	M6	1/4-20	15
570045-C9	DCE-S-4-21.3-PP-C9	4	21.3	-	33	50	30	36	0.8	M6	1/4-20	14
570047-C9	DCE-S-4-22-PP-C9	4	22	7/8	33	50	30	36	0.8	M6	1/4-20	14
570049-C9	DCE-S-4-25-PP-C9	4	25	-	33	50	30	36	0.8	M6	1/4-20	13
570051-C9	DCE-S-4-25.4-PP-C9	4	25.4	1	33	50	30	36	0.8	M6	1/4-20	12
570061-C9	DCE-S-5-26.9-PP-C9	5	26.9	-	40	57	30	42	1	M6	1/4-20	17
570063-C9	DCE-S-5-28-PP-C9	5	28	-	40	57	30	42	1	M6	1/4-20	16
570065-C9	DCE-S-5-30-PP-C9	5	30	-	40	57	30	42	1	M6	1/4-20	15
570067-C9	DCE-S-5-32-PP-C9	5	32	1 1/4	40	57	30	42	1	M6	1/4-20	15
570071-C9	DCE-S-6-32-PP-C9	6	32	1 1/4	52	71	30	58	1.4	M6	1/4-20	32
570073-C9	DCE-S-6-33.7-PP-C9	6	33.7	-	52	71	30	58	1.4	M6	1/4-20	31
570075-C9	DCE-S-6-35-PP-C9	6	35	-	52	71	30	58	1.4	M6	1/4-20	29
570077-C9	DCE-S-6-38-PP-C9	6	38	1 1/2	52	71	30	58	1.4	M6	1/4-20	27
570079-C9	DCE-S-6-40-PP-C9	6	40	-	52	71	30	58	1.4	M6	1/4-20	25
570081-C9	DCE-S-6-42.4-PP-C9	6	42.4	-	52	71	30	58	1.4	M6	1/4-20	25
570083-C9	DCE-S-6-45-PP-C9	6	45	-	52	71	30	58	1.4	M6	1/4-20	22
570091-C9	DCE-S-7-48.3-PP-C9	7	48.3	-	66	86	30	66	1.4	M6	1/4-20	37
570093-C9	DCE-S-7-50-PP-C9	7	50	-	66	86	30	66	1.4	M6	1/4-20	34
570095-C9	DCE-S-7-50.8-PP-C9	7	50.8	2	66	86	30	66	1.4	M6	1/4-20	33
570097-C9	DCE-S-7-54-PP-C9	7	54	-	66	86	30	66	1.4	M6	1/4-20	31

